

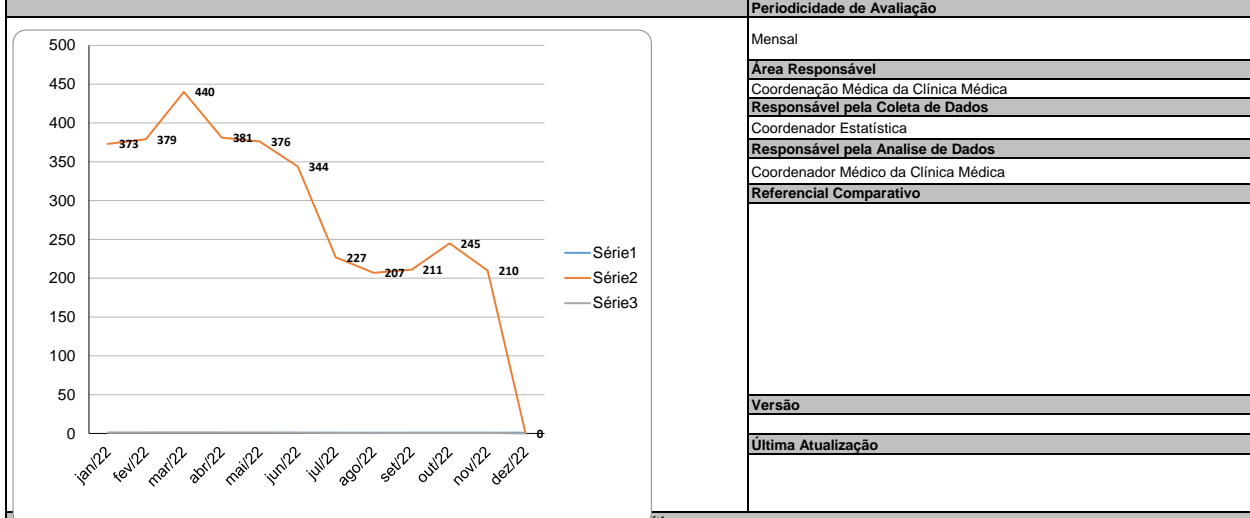
Relatório Mensal de Atividades

(Coordenação Médica da Clínica Médica)

Responsável: HERBERT KRETTLI

Novembro/2022

Hospital Estadual Getúlio Vargas		Unidade de Medida	Saídas hospitalares (altas+óbitos+transferências externas)
Perspectiva	Diretriz	Fonte dos Dados	
	Objetivo	VITAI / TIMED	
Meta	Indicador	Forma de Medição (cálculo)	
400	SAÍDAS CLÍNICAS DE ADULTOS	Nº de Saídas hospitalares Clínicas Adultos realizadas +1 Nº de Saídas hospitalares Clínicas Adultos previstas 0	



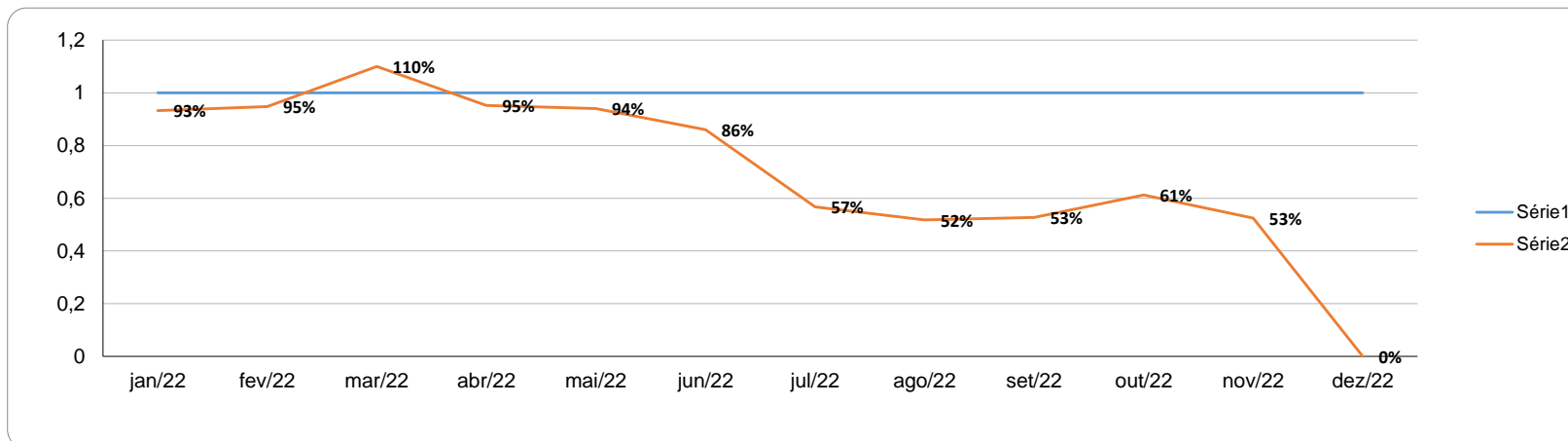
Crítica
Mantendo padrão dos últimos doze meses, estando abaixo da meta estipulada.

Ação de Melhoria

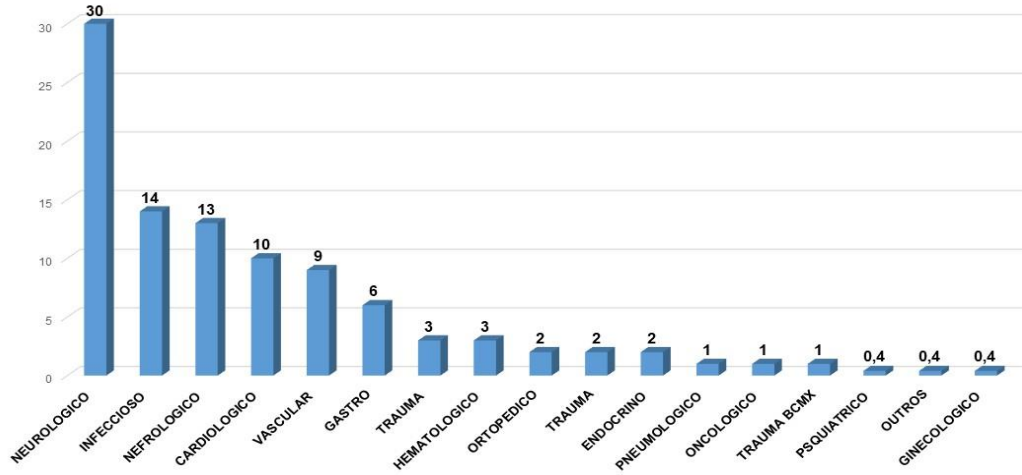
Compilação de dados - Indicador

Indicador:

	jan/22	fev/22	mar/22	abr/22	mai/22	jun/22	jul/22	ago/22	set/22	out/22	nov/22	dez/22	Resultado
META	100%	100%	100%	100%	100%	100%	100%	100%	100%	100%	100%	100%	
Nº de Saídas hospitalares Clínicas Adultos realizadas	373	379	440	381	376	344	227	207	211	245	210		3393
Nº de Saídas hospitalares Clínicas Adultos previstas	400	400	400	400	400	400	400	400	400	400	400	400	4800
Fórmula de Cálculo:	93%	95%	110%	95%	94%	86%	57%	52%	53%	61%	53%	0%	



Perfil epidemiológico em porcentagem Novembro 2022



Setor: Clínica Médica enfermaria



**Governo do Rio de Janeiro
Secretaria Estadual de Saúde
Hospital Estadual Getúlio
Vargas**

Anexos

:

